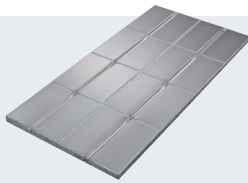
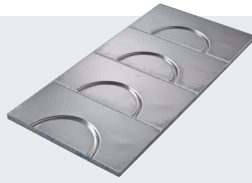
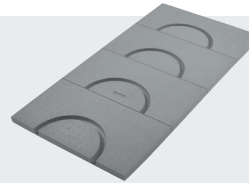



**System IDEAL CLASSIC NEO 20**

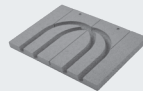
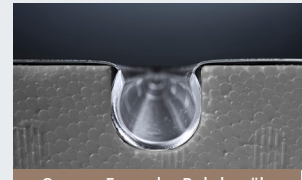
## Produktdaten


**Aufenthaltszone AZ** (VA = 250 mm)  
 1.000 x 500 x 20 mm | Art.-Nr. 2 02 321

**Kopfelement K/AZ ALU** (4 Bögen)  
 1.000 x 500 x 20 mm | Art.-Nr. 2 02 323

**Kopfelement K/AZ** (4 Bögen)  
 1.000 x 500 x 20 mm | Art.-Nr. 2 02 324

**Randzone RZ** (VA = 125 mm)  
 1.000 x 500 x 20 mm | Art.-Nr. 2 02 322

**Kopfelement K/RZ ALU** (8 Bögen)  
 1.000 x 500 x 20 mm | Art.-Nr. 2 02 325

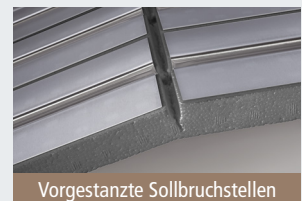
**Kopfelement K/RZ** (8 Bögen)  
 1.000 x 500 x 20 mm | Art.-Nr. 2 02 326

**Randelement RA**  
 1.000 x 500 x 20 mm | Art.-Nr. 2 02 328

**Kopfelement K/BG** (1-fach)  
 250 x 375 x 20 mm | Art.-Nr. 2 02 327


Omega-Form der Rohrkanäle



Umbördelung der Blechkanten



Vorgestanzte Sollbruchstellen

<b>Material</b>	Grundplatte	Neopor®-Platte EPS 032 DEO; 240kPa
	Wärmeleitblech	Aluminium mit Rohrführungen (Omega-Form), gebördelt
<b>Daten</b>	Wärmeleitfähigkeit	0,032 W/mK
	Wärmeleitwiderstand	0,62 m <sup>2</sup> K/W   0,58 m <sup>2</sup> K/W (VA = 250 mm)   0,54 m <sup>2</sup> K/W (VA = 125 mm)
	Druckspannung	240 kPa bei 10 % Stauchung nach DIN EN 826
	Brandverhalten	Euroklasse E nach DIN EN 13501-1
	Rohrdurchmesser	ø 16 mm
	Verlegeabstand	125 mm   250 mm

**Voraussetzung nach DIN 18202**

Zeile	Bezug	Stichmaße als Grenzwerte in mm bei Messpunktabständen in m				
		0,1 m	1 m	4 m	10 m	15 m
4	Flächenfertige Böden mit erhöhten Anforderungen, z.B. mit selbstverlaufenden Spachtelmassen	1 mm	3 mm	9 mm	12 mm	15 mm

**Zubehör**

Produkt	L x B x H	Art.-Nr.
Wärmeleitblech Aluminium	495 x 242 mm	2 02 903
Lastverteilblech Stahl	800 x 200 x 1 mm	2 02 904
Randdämmstreifen EPS   NEO	50 m x 8 mm x 100 mm	2 02 011
Rahmenholz RH 20	1.000 x 45 x 20 mm	2 02 920
Rahmenholz RD 20	250 x 45 x 20 mm	2 02 921



Detailinformation: D01000, D01001