



SHI-PRODUKTPASS

Produkte finden - Gebäude zertifizieren

SHI-Produktpass-Nr.:

14926-10-1003

IDEAL ÖKO

Warengruppe: Flächenheizungssysteme



mfh systems GmbH
Hager Feld 8
49191 Belm



Produktqualitäten:




Köttner

Helmut Köttner
Wissenschaftlicher Leiter
Freiburg, den 18.12.2024



Inhalt

 DGNB Neubau 2023	1
Produktsiegel	2
Rechtliche Hinweise	3
Technisches Datenblatt	4

Wir sind stolz darauf, dass die SHI-Datenbank, die erste und einzige Datenbank für Bauprodukte ist, die ihre umfassenden Prozesse sowie die Aktualität regelmäßig von dem unabhängigen Prüfunternehmen SGS-TÜV Saar überprüfen lässt.





Produkt:

IDEAL ÖKO

SHI Produktpass-Nr.:

14926-10-1003



DGNB Neubau 2023

Das DGNB-System (Deutsche Gesellschaft für Nachhaltiges Bauen) bewertet die Nachhaltigkeit von Gebäuden verschiedener Art. Das System ist sowohl anwendbar für private und gewerbliche Großprojekte als auch für kleinere Wohngebäude. Die Version 2023 setzt hohe Standards für ökologische, ökonomische, soziokulturelle und funktionale Aspekte während des gesamten Lebenszyklus eines Gebäudes.

Kriterium	Pos. / Relevante Bauteile / Bau-Materialien / Flächen	Betrachtete Stoffe / Aspekte	Qualitätsstufe
ENV 1.2 Risiken für die lokale Umwelt			nicht bewertungsrelevant

Bewertungsdatum: 11.12.2024



Produkt:

IDEAL ÖKO

SHI Produktpass-Nr.:

14926-10-1003



Produktsiegel

In der Baubranche spielt die Auswahl qualitativ hochwertiger Materialien eine zentrale Rolle für die Gesundheit in Gebäuden und deren Nachhaltigkeit. Produktlabels und Zertifikate bieten Orientierung, um diesen Anforderungen gerecht zu werden. Allerdings besitzt jedes Zertifikat und Label eigene Prüfkriterien, die genau betrachtet werden sollten, um sicherzustellen, dass sie den spezifischen Bedürfnissen eines Bauvorhabens entsprechen.



Produkt:

IDEAL ÖKO

SHI Produktpass-Nr.:

14926-10-1003



Rechtliche Hinweise

(*) Die Kriterien dieses Steckbriefs beziehen sich auf das gesamte Bauobjekt. Die Bewertung erfolgt auf der Ebene des Gebäudes. Im Rahmen einer sachgemäßen Planung und fachgerechten Installation können einzelne Produkte einen positiven Beitrag zum Gesamtergebnis der Bewertung leisten. Das Sentinel Holding Institut stützt sich einzig auf die Angaben des Herstellers.

Alle Kriterien finden Sie unter:

<https://www.sentinel-haus.de/de/Sentinel-Haus/Qualit%C3%A4ten/Qualitaeten-Pruefkriterien>

Wir sind stolz darauf, dass die SHI-Datenbank, die erste und einzige Datenbank für Bauprodukte ist, die ihre umfassenden Prozesse sowie die Aktualität regelmäßig von dem unabhängigen Prüfunternehmen SGS-TÜV Saar überprüfen lässt.

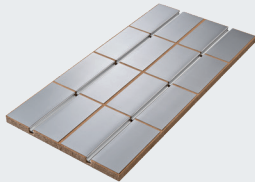


Herausgeber

Sentinel Holding Institut GmbH
Bötzingen Str. 38
79111 Freiburg im Breisgau
Tel.: +49 761 59048170
info@sentinel-holding.eu
www.sentinel-holding.eu


System IDEAL CLASSIC ÖKO 30

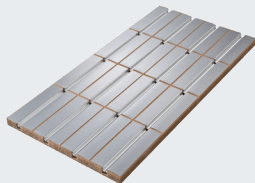
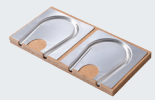
Produktdaten


Heizelement AZ (VA = 250 mm)
 1.000 x 500 x 30 mm | Art.-Nr. 2 02 101

Kopfelement K/AZ ALU (1 Bogen)
 250 x 500 x 30 mm | Art.-Nr. 2 02 103

Kopfelement K/AZ (1 Bogen)
 250 x 500 x 30 mm | Art.-Nr. 2 02 104


Omega-Form der Rohrkanäle


Heizelement RZ (VA = 125 mm)
 1.000 x 500 x 30 mm | Art.-Nr. 2 02 102

Kopfelement K/RZ ALU (2 Bögen)
 250 x 500 x 30 mm | Art.-Nr. 2 02 105

Kopfelement K/RZ (2 Bögen)
 250 x 500 x 30 mm | Art.-Nr. 2 02 106


Umbördelung der Blechkanten


Randelement RA
 1.000 x 500 x 30 mm | Art.-Nr. 2 02 108

Übergangselement AZ/RZ (1-fach)
 250 x 375 x 30 mm | Art.-Nr. 2 02 107


Vollflächige Wärmeleitbleche

Material	Grundplatte	Holzfaser 150 kPa; produziert und überwacht nach DIN EN 13171
	Wärmeleitblech	Mit Rohrführungen (Omega-Form), gebördelt
Daten	Wärmeleitfähigkeit	0,050 W/mK
	Wärmeleitwiderstand	0,60 m ² K/W 0,57 m ² K/W (VA = 250 mm) 0,55 m ² K/W (VA = 125 mm)
	Druckspannung	150 kPa bei 10 % Stauchung nach DIN EN 826
	Brandverhalten	Euroklasse E nach DIN EN 13501-1
	Rohrdurchmesser	ø 16 mm
	Verlegeabstand	125 mm 250 mm

Voraussetzung n. DIN 18202

Zeile	Bezug	Stichmaße als Grenzwerte in mm bei Messpunktabständen in m				
		0,1 m	1 m	4 m	10 m	15 m
4	Flächenfertige Böden mit erhöhten Anforderungen, z. B. mit selbstverlaufenden Spachtelmassen	1 mm	3 mm	9 mm	12 mm	15 mm

Zubehör

Produkt	L x B x H	Art.-Nr.
Wärmeleitblech Aluminium	495 x 242 mm	2 02 903
Lastverteilblech Stahl	800 x 200 x 1 mm	2 02 904
Randdämmstreifen ÖKO	25 m x 10 mm x 140 mm	2 02 113
Zuleitungselement ZL	1.000 x 125 x 30 mm	2 02 109
Bogen 90°	250 x 250 x 30 mm	2 02 110
Rahmenholz RH 30	1.000 x 45 x 30 mm	2 02 901
Rahmenholz RD 30	250 x 45 x 30 mm	2 02 902
Verteilerelement VE 30	1.000 x 545 x 30 mm	2 02 909



Detailinformation: D02000, D01001