



SHI-PRODUKTPASS

Produkte finden - Gebäude zertifizieren

SHI-Produktpass-Nr.:

12730-10-1015

FM710 2K- Montageschaum +

Warengruppe: Schaum



Tremco CPG Germany
Werner-Haepf-Str. 1
92439 Bodenwoehr









Produktqualitäten:



Köttner
Helmut Köttner
Wissenschaftlicher Leiter
Freiburg, den 22.10.2024



Inhalt

 SHI-Produktbewertung 2024	1
 Qualitätssiegel Nachhaltiges Gebäude	2
 EU-Taxonomie	3
 DGNB Neubau 2023	4
 BNB-BN Neubau V2015	5
 BREEAM DE Neubau 2018	6
Produktsiegel	7
Rechtliche Hinweise	8
Technisches Datenblatt	9

Wir sind stolz darauf, dass die SHI-Datenbank, die erste und einzige Datenbank für Bauprodukte ist, die ihre umfassenden Prozesse sowie die Aktualität regelmäßig von dem unabhängigen Prüfunternehmen SGS-TÜV Saar überprüfen lässt.





Produkt:

FM710 2K-Montageschaum +

SHI Produktpass-Nr.:

12730-10-1015



SHI-Produktbewertung 2024

Seit 2008 etabliert die Sentinel Holding Institut GmbH (SHI) einen einzigartigen Standard für schadstoffgeprüfte Produkte. Experten führen unabhängige Produktprüfungen nach klaren und transparenten Kriterien durch. Zusätzlich überprüft das unabhängige Prüfunternehmen SGS regelmäßig die Prozesse und Aktualität.

Kriterium	Produktkategorie	Bewertung	Hinweis
SHI-Produktbewertung	Dichtstoffe und Klebstoffe	Schadstoffgeprüft mit Hinweispflicht	Das Produkt enthält im flüssigen Zustand Isocyanate. Nach bestimmungsgemäßem Aushärten sehr emissionsarm.

Gültig bis: 27.09.2029



Produkt:

FM710 2K-Montageschaum +

SHI Produktpass-Nr.:

12730-10-1015



Qualitätssiegel Nachhaltiges Gebäude

Das Qualitätssiegel Nachhaltiges Gebäude, entwickelt durch das Bundesministerium für Wohnen, Stadtentwicklung und Bauwesen (BMWSB), legt Anforderungen an die ökologische, soziokulturelle und ökonomische Qualität von Gebäuden fest. Das Sentinel Holding Institut prüft Bauprodukte gemäß den QNG-Anforderungen für eine Zertifizierung und vergibt das QNG-ready Siegel. Das Einhalten des QNG-Standards ist Voraussetzung für den KfW-Förderkredit.

Kriterium	Pos. / Bauproduktgruppe	Betrachtete Stoffe	QNG Freigabe
3.1.3 Schadstoffvermeidung in Baumaterialien	12.5 Ortschäume (PUR, UF) in Innenräumen und an der Gebäudehülle	Halogenierte Treibmittel / SVHC / Formaldehyd / Emissionen / Chlorparaffine	QNG-ready
Nachweis: Herstellererklärung vom 01.10.2024			
Bewertungsdatum: 16.10.2024			



Produkt:

FM710 2K-Montageschaum +

SHI Produktpass-Nr.:

12730-10-1015



EU-Taxonomie

Die EU-Taxonomie klassifiziert wirtschaftliche Aktivitäten und Produkte nach ihren Umweltauswirkungen. Auf der Produktebene gibt es gemäß der EU-Verordnung klare Anforderungen zu Formaldehyd und flüchtigen organischen Verbindungen (VOC). Die Sentinel Holding Institut GmbH kennzeichnet qualifizierte Produkte, die diesen Standard erfüllen.

Kriterium	Produkttyp	Betrachtete Stoffe	Bewertung
DNSH - Vermeidung und Verminderung der Umweltverschmutzung		Stoffe nach Anlage C	EU-Taxonomie konform
Nachweis: SDB vom 08.08.2024			
Bewertungsdatum: 22.10.2024			



Produkt:

FM710 2K-Montageschaum +

SHI Produktpass-Nr.:

12730-10-1015



DGNB Neubau 2023

Das DGNB-System (Deutsche Gesellschaft für Nachhaltiges Bauen) bewertet die Nachhaltigkeit von Gebäuden verschiedener Art. Das System ist sowohl anwendbar für private und gewerbliche Großprojekte als auch für kleinere Wohngebäude. Die Version 2023 setzt hohe Standards für ökologische, ökonomische, soziokulturelle und funktionale Aspekte während des gesamten Lebenszyklus eines Gebäudes.

Kriterium	Bewertung
SOC 1.2 Innenraumluftqualität	Kann Gesamtbewertung positiv beeinflussen
Nachweis: SHI Schadstoffgeprüft	
Bewertungsdatum: 22.10.2024	

Kriterium	Pos. / Relevante Bauteile / Bau-Materialien / Flächen	Betrachtete Stoffe / Aspekte	Qualitätsstufe
ENV 1.2 Risiken für die lokale Umwelt	38 Montageschäume	Halogenierte und sonstige Treibmittel, Lösemittel, Weichmacher, Flammschutzmittel	Qualitätsstufe: 2
Nachweis: EC1+ Zertifikat vom 27.09.2024 (Nr. 10957/23.05.07). Herstellererklärung vom 01.10.2024			
Bewertungsdatum: 22.10.2024			



Produkt:

FM710 2K-Montageschaum +

SHI Produktpass-Nr.:

12730-10-1015



BNB-BN Neubau V2015

Das Bewertungssystem Nachhaltiges Bauen ist ein Instrument zur Bewertung von Büro- und Verwaltungsgebäuden, Unterrichtsgebäuden, Laborgebäuden sowie Außenanlagen in Deutschland. Das BNB wurde vom damaligen Bundesministerium für Umwelt, Naturschutz, Bau und Reaktorsicherheit (BMUB) entwickelt und unterliegt heute dem Bundesministerium für Wohnen, Stadtentwicklung und Bauwesen.

Kriterium	Pos. / Bauprodukttyp	Betrachtete Schadstoffgruppe	Qualitätsniveau
1.1.6 Risiken für die lokale Umwelt	33 Spritz- und Montageschäume	Halogenierte Treibmittel / gefährliche Einzelstoffe (Formaldehyd)	Qualitätsniveau 3
Nachweis: Herstellererklärung vom 01.10.2024			
Bewertungsdatum: 16.10.2024			



Produkt:

FM710 2K-Montageschaum +

SHI Produktpass-Nr.:

12730-10-1015



BREEAM DE Neubau 2018

BREEAM (Building Research Establishment Environmental Assessment Methodology) ist ein britisches Gebäudebewertungssystem, welches die Nachhaltigkeit von Neubauten, Sanierungsprojekten und Umbauten einstuft. Das Bewertungssystem wurde vom Building Research Establishment (BRE) entwickelt und zielt darauf ab, ökologische, ökonomische und soziale Auswirkungen von Gebäuden zu bewerten und zu verbessern.

Kriterium	Produktkategorie	Betrachtete Stoffe	Qualitätsstufe
Hea 02 Qualität der Innenraumluft	Kleb- und Dichtstoffe für den Innenraumbereich (einschließlich Bodenbelagsklebstoffe)	Emissionen: Formaldehyd, TVOC, Krebserregende Stoffe	normale Qualität
Nachweis: EC1+ Zertifikat vom 27.09.2024 (Nr. 10957/23.05.07)			
Bewertungsdatum: 22.10.2024			



Produkt:

FM710 2K-Montageschaum +

SHI Produktpass-Nr.:

12730-10-1015



Produktsiegel

In der Baubranche spielt die Auswahl qualitativ hochwertiger Materialien eine zentrale Rolle für die Gesundheit in Gebäuden und deren Nachhaltigkeit. Produktlabels und Zertifikate bieten Orientierung, um diesen Anforderungen gerecht zu werden. Allerdings besitzt jedes Zertifikat und Label eigene Prüfkriterien, die genau betrachtet werden sollten, um sicherzustellen, dass sie den spezifischen Bedürfnissen eines Bauvorhabens entsprechen.



Dieses Produkt ist schadstoffgeprüft und wird vom Sentinel Holding Institut empfohlen. Gesundes Bauen, Modernisieren und Betreiben von Immobilien erfolgt dank des Sentinel Holding Konzepts nach transparenten und nachvollziehbaren Kriterien.



Im Bereich Bodenverlegewerkstoffe ist das Emicode-Prüfzeichen des von Herstellern getragenen Vereins GEV – Gemeinschaft Emissionskontrollierte Verlegewerkstoffe, Klebstoffe und Bauprodukte e. V., relevant. Die emissionsärmsten Produkte tragen das Zeichen EC1plus.



Produkte mit dem QNG-ready Siegel des Sentinel Holding Instituts eignen sich für Projekte, für welche das Qualitätssiegel Nachhaltiges Gebäude (QNG) angestrebt wird. QNG-ready Produkte erfüllen die Anforderungen des QNG Anhangdokument 3.1.3 "Schadstoffvermeidung in Baumaterialien". Das KfW-Kreditprogramm Klimafreundlichen Neubau mit QNG kann eine höhere Fördersumme ermöglichen.



Produkt:

FM710 2K-Montageschaum +

SHI Produktpass-Nr.:

12730-10-1015



Rechtliche Hinweise

(*) Die Kriterien dieses Steckbriefs beziehen sich auf das gesamte Bauobjekt. Die Bewertung erfolgt auf der Ebene des Gebäudes. Im Rahmen einer sachgemäßen Planung und fachgerechten Installation können einzelne Produkte einen positiven Beitrag zum Gesamtergebnis der Bewertung leisten. Das Sentinel Holding Institut stützt sich einzig auf die Angaben des Herstellers.

Alle Kriterien finden Sie unter:

<https://www.sentinel-haus.de/de/Sentinel-Haus/Qualit%C3%A4ten/Qualitaeten-Pruefkriterien>

Wir sind stolz darauf, dass die SHI-Datenbank, die erste und einzige Datenbank für Bauprodukte ist, die ihre umfassenden Prozesse sowie die Aktualität regelmäßig von dem unabhängigen Prüfunternehmen SGS-TÜV Saar überprüfen lässt.



Herausgeber

Sentinel Holding Institut GmbH
Merzhauser Straße 74
79100 Freiburg im Breisgau
Tel.: +49 761 59048170
info@sentinel-haus.de
www.sentinel-haus.de

Material

2-komponentiger Polyurethanschaum mit HFKW-freiem Treibmittel.

Ausführung

FM710 wird als 400 ml e Weißblechdose mit Ventilhebel und Verlängerungsschlauch geliefert.

Farbe: grün

Lieferform

Bestell-Nr.	Lieferform	Inhalt in ml	Inhalt Lieferkarton
334882	Weißblech Aerosol-Dose	400	12 Dosen

mit Handschuhen

Technische Daten

Eigenschaften	Norm	Klassifizierung
Baustoffklasse	DIN 4102-1	B2 (normal entflammbar) PNDS04-118
Dosentemperatur		von +10°C bis +25°C
Verarbeitungstemperatur ⁵⁾		von +5°C bis +35°C
Rohdichte ³⁾		30-35 kg/m ³
klebfrei ¹⁾	FEICA TM1014	ca. 4 Min.
schneidbar ¹⁾	FEICA TM1005	ca. 10 Min.
entspreizbar		ca. 30 Min.
voll belastbar		ca. 2 Std.
Ausbeute	FEICA TM1003	12 l
Ausbeute (freigeschäumt) ^{1) 2)}		ca. 13 l
Wärmeleitfähigkeit	EN 12667	0,035 W/(m · K)
Schalldämmung	EN ISO 10140	bis zu 63 dB
Zugfestigkeit	ISO 527	180 kPa
Reißdehnung	ISO 527	15%
Druckspannung bei 10% Stauchung	FEICA TM1011	130 kPa
Scherfestigkeit	FEICA TM1012	75 kPa
Temperaturbeständigkeit		-40°C bis +90°C
Wasseraufnahme	EN 1609	0,2 kg/m ²
Lagerzeit		9 Monate
Lagerung		kühl, trocken, aufrecht und frostfrei

¹⁾ Angaben richten sich nach jeweiliger Temperatur und Luftfeuchtigkeit

²⁾ Untergründe gut anfeuchten

³⁾ Rohdichte nach dem Anfeuchten

⁴⁾ 0,2 kg Wasser/m² Schaum-Kontaktfläche

⁵⁾ Umgebung

Vorbereitung

- Die Untergründe müssen sauber und tragfähig sein. Lose Teile, Staub und Fett entfernen.
- vorgeschriebene Schutzmaßnahmen berücksichtigen
- Angrenzende Flächen sowie Wand- und Bodenbeläge im Arbeitsbereich abdecken.



FM710

2K-Montageschaum



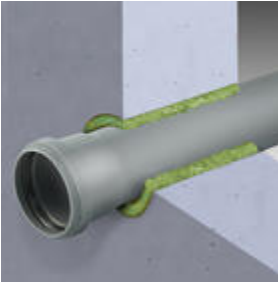
Dieser 2-komponentige Polyurethanschaum ist besonders geeignet für die Verfüllung von Hohlräumen, Fixierung/Montage von Innentürzargen, sowie zur Dämmung und Isolierung. Er haftet hervorragend auf einer Vielzahl von bauüblichen Untergründen z. B. Beton, Mauerwerk, Stein, Putz, Holz, Faserzement, Metall und zahlreichen Kunststoffen (Polystyrol, PUR-Hartschaum, Polyester, Hart-PVC).

Unsere Qualitätsnachweise

zum [EMICODE EC1PLUS](#)

Produktvorteile

- Beständig gegen Verrottung, Wärme, Wasser und viele Chemikalien
- Schnelle Verarbeitung durch kurze Aushärtezeiten
- Hohe Festigkeit durch hohes Raumgewicht



3D-Ansicht FM710



FM710 zur Verwendung bei Hohlräumen in Wänden, an Rohrausbrüchen und tiefen Durchdringungen.

Verarbeitung

- Kappe entfernen und den Ventilhebel mit Verlängerungsschlauch fest aufschrauben.
- Grünen Aktivierungsknopf in die Öffnung des Dosenbodens stecken.
- Dann die Dose mit dem Knopf auf einen festen Untergrund stellen und mit beiden Händen kräftig herunterdrücken.
- Nun die Dose ca. 20x mit nach unten gerichteter Ventilschutzkappe kräftig schütteln.
- Sofort die Dose in Gebrauch nehmen und innerhalb von 3 Minuten entleeren.
- Dose mit Ventil stets nach unten halten.
- Durch Eindrücken des Ventilhebels wird die Austrittsmenge dosiert.
- Auf gleichmäßige Färbung des austretenden Schaums achten, sonst Schüttelvorgang wiederholen. Nur mit Aktivierungsknopf aktivieren.
- Nicht aktivieren bei einer Dosentemperatur über 25°C!
- Den Schaum nicht längere Zeit frei bewittern, da dieser nicht UV-beständig ist.
- Eventuelle Schaumüberstände nach Aushärtung abschneiden.

Reinigung

Schaumspritzer sofort mit AA290 Pistolenreiniger oder Aceton entfernen. Ausgehärteter Schaum kann nur mechanisch entfernt werden.

Hinweis

Nur verarbeiten in Räumen mit Grundflächen größer als 5 m² (Geschosshöhe 2,5 m) und guter Belüftung. Nicht rauchen! Augen schützen, Handschuhe und Arbeitskleidung tragen.

FEICA Testmethoden

tremco illbruck verwendet von FEICA entwickelte und anerkannte Testmethoden, um transparente und reproduzierbare Testergebnisse zu liefern, wodurch die Kunden eine genaue Darstellung der Produktleistung erhalten. FEICA OCF Testverfahren finden Sie unter: www.feica.com/our-industry/pufoam-technology-ocf. FEICA ist ein multinationaler Verband der europäischen Kleb- und Dichtstoffindustrie, einschließlich Ein-Komponenten-Schaum-Hersteller. Weitere Informationen unter: www.feica.eu".

Sicherheitshinweis

Die aktuellste Version des Sicherheitsdatenblattes finden Sie unter www.illbruck.de.

Zertifikate



Service

Auf Wunsch steht Ihnen die Tremco CPG Germany Anwendungstechnik unter 02203 57550-600 zur Verfügung.

Zusatzinformation

Vorstehenden Angaben können nur allgemeine Hinweise sein. Wegen der außerhalb unseres Einflusses liegenden Verarbeitungs- und An

wendungsbedingungen und der Vielzahl der unterschiedlichen Materialien sind ausreichende Eigenversuche durchzuführen, um das Material auf seine Eignung in der jeweiligen Anwendung zu prüfen. Technische Änderungen vorbehalten. Die aktuellste Version finden Sie unter www.illbruck.de.



Tremco CPG Germany GmbH

Werner-Haepf-Strasse 1
 92439 Bodenwöhr
 Deutschland
 T: +49 9434 208-0
 F: +49 9434 208-230

info.de@cpg-europe.com
www.cpg-europe.com/de_DE/