

# Himmliche Ruhe trotz Höllenlärm

Naturbelassener Blähton sorgt als Ausgleichsschüttung nicht nur für einen ebenen Untergrund unter dem nachfolgenden Fußbodenaufbau, er dämmt und speichert Wärme, absorbiert den Trittschall und trägt damit zu einer behaglichen Raumatmosphäre bei. Über die Wahl der Körnung kann man gezielt auf die Schall- und Wärmedämmung Einfluss nehmen.



hoch belastbar  
wärmedämmend  
besonders gut  
schalldämmend

**FIBOPHON** Schallschutzschüttung der Körnung 0–2 mm ist die Blähton-schüttung mit dem etwas höheren Gewicht. Dadurch gewährleistet sie einen besonders guten Schallschutz. Aufbauten mit einem Trittschallverbesserungsmaß bis zu 35 dB sind möglich.

## Sofort lagestabil

Sofort nach dem Ausbringen ist **FIBOPHON** Schallschutzschüttung lagestabil; der geprüfte Nachverdichtungsgrad beträgt – selbst bei erhöhter Drucklast von 5 kN/m<sup>2</sup> – nur maximal 1%. Bei einer Schütthöhe von 40 mm bedeutet dies eine Verdichtung von noch nicht einmal 0,4 mm.

## Extrem belastbar

**FIBOPHON** Schallschutzschüttung eignet sich hervorragend für Konstruktionen mit hohen Verkehrslasten und zur Bauteilbeschwerung in Holzbalkendecken.

## Systemunabhängig

Diese herausragenden Eigenschaften machen **FIBOPHON** Schallschutzschüttung zur systemunabhängigen Ergänzung für Fußbodenverlegeplatten und Estrichelemente beliebiger Art und aller Hersteller.

## Einfach zu verarbeiten

Ob Neubau oder Sanierung – die einfache Verarbeitung ohne aufwendige Vorbereitungen macht **FIBOPHON** Schallschutzschüttung beliebt bei Hand- und Heimwerkern.

## Sicher und umweltfreundlich

**FIBOPHON** Schallschutzschüttung ist CE-zertifiziert als Wärmedämmstoff nach EN 14063-1 und trägt das Umweltzeichen BLAUER ENGEL (emissionsarm).





## Technische Daten

|  |                      |  |
|--|----------------------|--|
| Körnung  | [mm]                 | 0–2 rund und gebrochen   |
| Bemessungswert der Wärmeleitfähigkeit                          | [W/mK]               | $\lambda = 0,130$  |
| Schüttdichte   | [kg/m <sup>3</sup> ] | ca. 600  |
| Verdichtungsgrad bei erhöhter Drucklast (5 kN/m <sup>2</sup> ) | [%]                  | < 1  |
| Druckspannung bei 10% Stauchung                                | [t/m <sup>2</sup> ]  | 80   |
| Schütthöhe (lastabtragend unter Trockenestrich)                | [cm]                 | 0,5–5  |
| Restfeuchte  | [Vol.%]              | max. 1,5   |
| Schallschutzdaten  |                      | siehe Schallschutzdatenblatt   |
| Baustoffklasse gemäß DIN 4102                                  |                      | A1   |
| Prüfzeugnisse  |                      | MPVA Neuwied<br>Institut für Schall- und Wärmeschutz, Essen  |
| Zertifikate  |                      | CE, Wärmedämmstoff gemäß EN 14063-1<br>BLAUER ENGEL, RAL Umweltzeichen 132, emissionsarmer Dämmstoff |

## Bedarf pro m<sup>2</sup> bei vollflächiger Anwendung\*

| Schütthöhe | [Liter] | [m <sup>3</sup> ] | [Säcke] |
|------------|---------|-------------------|---------|
| 1 cm       | 10      | 0,01              | 0,20    |
| 2 cm       | 20      | 0,02              | 0,40    |
| 3 cm       | 30      | 0,03              | 0,60    |
| 4 cm       | 40      | 0,04              | 0,80    |
| 5 cm       | 50      | 0,05              | 1,00    |

\*Der Bedarf ist um das Volumen der ummantelten Installationskanäle oder Balken zu reduzieren.

## Lieferformen

|                      |                     |                    |
|----------------------|---------------------|--------------------|
| 50-Liter-Sack        | Maße l x b x h [cm] | ca. 80 x 40 x 17   |
| 30 Säcke pro Palette | Maße l x b x h [cm] | ca. 120 x 80 x 170 |
| EAN-Nr.              |                     | 40 26722 120259    |

## Mengen/Gewichte

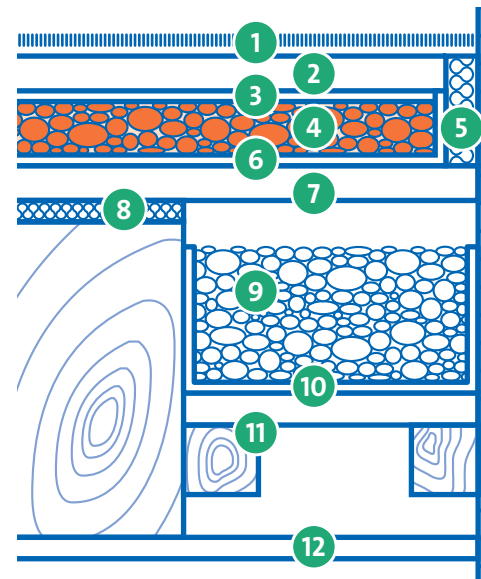
|                | Säcke [Stück] | Paletten [Stück] | Volumen [m <sup>3</sup> ] | Gewicht** ca. [kg] |
|----------------|---------------|------------------|---------------------------|--------------------|
| 50-Liter-Sack  | 1             | –                | 0,05                      | 30,00              |
| Palette        | 30            | 1                | 1,50                      | 925,00             |
| kompletter Zug | 840           | 28               | 42,00                     | 25.900,00          |

\*\*Alle Gewichtsangaben sind Ca.-Werte, Palette und kompletter Zug inkl. Palettengewicht (ca. 25 kg pro Palette)

## Lagerung

|                                |                                 |
|--------------------------------|---------------------------------|
|                                | trocken und UV-geschützt lagern |
| UV-Schutz der Folienverpackung | 6 Monate ab Befülldatum         |

## Aufbau-Beispiel



1. Parkett oder Teppich
2. Fußbodenverlegeplatte oder Trockenestrichelement
3. Rippenwellpappe oder Holzweichfaserplatte 8 mm
4. **FIBOPHON** Schallschutzschüttung Schütthöhe ab 0,5 cm
5. Randdämmstreifen
6. Rieselschutz, diffusionsoffen
7. Holzdielung
8. Dämmstoffstreifen
9. **FIBOTHERM** Hohlraumschüttung
10. Rieselschutz; Dampfsperre, wenn erforderlich
11. Blindboden
12. vorhandene Decke



[www.blauer-engel.de/uz132](http://www.blauer-engel.de/uz132)



## Fibo ExClay Deutschland GmbH

Rahdener Straße 1 · D-21769 Lamstedt  
Telefon: +49 4773 896-0  
Mail: [vki@fiboexclay.de](mailto:vki@fiboexclay.de)