



# SHI-PRODUKTPASS

Produkte finden - Gebäude zertifizieren

SHI-Produktpass-Nr.:

14479-10-1004

## 36,5 Ökopur

Warengruppe: Wandbaustein - Wandbaustoff - Mauerwerk



Die Markenwohnwand - natürlich effizient

ISO SPAN Baustoffwerk GmbH  
Madling 177  
A-5591 Ramingstein



### Produktqualitäten:



*Köttner*

Helmut Köttner  
Wissenschaftlicher Leiter  
Freiburg, den 18.06.2024



Die Markenwohnwand - natürlich effizient

# Inhalt

■ SHI-Produktbewertung 2024	1
■ Qualitätssiegel Nachhaltiges Gebäude	2
■ EU-Taxonomie	3
■ DGNB Neubau 2023	4
■ BNB-BN Neubau V2015	5
■ BREEAM DE Neubau 2018	6
Produktsiegel	7
Rechtliche Hinweise	8
Technisches Datenblatt	9

Wir sind stolz darauf, dass die SHI-Datenbank, die erste und einzige Datenbank für Bauprodukte ist, die ihre umfassenden Prozesse sowie die Aktualität regelmäßig von dem unabhängigen Prüfunternehmen SGS-TÜV Saar überprüfen lässt.





Produkt:

**36,5 Ökopur**

SHI Produktpass-Nr.:

**14479-10-1004**



Die Markenwohnwand - natürlich effizient

## SHI-Produktbewertung 2024

Seit 2008 etabliert die Sentinel Holding Institut GmbH (SHI) einen einzigartigen Standard für schadstoffgeprüfte Produkte. Experten führen unabhängige Produktprüfungen nach klaren und transparenten Kriterien durch. Zusätzlich überprüft das unabhängige Prüfunternehmen SGS regelmäßig die Prozesse und Aktualität.

Kriterium	Produktkategorie	Bewertung
SHI-Produktbewertung	sonstige Produkte	Schadstoffgeprüft
Gültig bis: 30.06.2025		



Produkt:

**36,5 Ökopur**

SHI Produktpass-Nr.:

**14479-10-1004**



Die Markenwohnwand - natürlich effizient

## Qualitätssiegel Nachhaltiges Gebäude

Das Qualitätssiegel Nachhaltiges Gebäude, entwickelt durch das Bundesministerium für Wohnen, Stadtentwicklung und Bauwesen (BMWSB), legt Anforderungen an die ökologische, soziokulturelle und ökonomische Qualität von Gebäuden fest. Das Sentinel Holding Institut prüft Bauprodukte gemäß den QNG-Anforderungen für eine Zertifizierung und vergibt das QNG-ready Siegel. Das Einhalten des QNG-Standards ist Voraussetzung für den KfW-Förderkredit.

Kriterium	Pos. / Bauproduktgruppe	Betrachtete Stoffe	QNG Freigabe
3.1.3 Schadstoffvermeidung in Baumaterialien	12.4 Dämmstoffe aus nachwachsenden Rohstoffen in Innenräumen sowie in Holzbaukonstruktionen	Gefährliche Stoffe / SVHC: Borverbindungen / Biozide	QNG-ready
<b>Nachweis:</b> Nachweis für Reproduktionstoxische Borverbindungen $\leq 0,10$ % und Deklaration biozider Wirkstoffe über Natureplus Zertifikat vom 06.09.2022 Nr. 1104-1711-097-1.			
<b>Bewertungsdatum:</b> 07.03.2024			



Produkt:

36,5 Ökopur

SHI Produktpass-Nr.:

14479-10-1004



Die Markenwohnwand - natürlich effizient

## EU-Taxonomie

Die EU-Taxonomie klassifiziert wirtschaftliche Aktivitäten und Produkte nach ihren Umweltauswirkungen. Auf der Produktebene gibt es gemäß der EU-Verordnung klare Anforderungen zu Formaldehyd und flüchtigen organischen Verbindungen (VOC). Die Sentinel Holding Institut GmbH kennzeichnet qualifizierte Produkte, die diesen Standard erfüllen.

Kriterium	Produkttyp	Betrachtete Stoffe	Bewertung
DNSH - Vermeidung und Verminderung der Umweltverschmutzung	Innendämmung	Stoffe nach Anlage C, Formaldehyd, Karzinogene VOC Kategorie 1A/1B	EU-Taxonomie konform
<p><b>Nachweis:</b> für SVHC &lt; 0,1% und keine Stoffe mit Einstufung CMR 1A / 1B sowie Formaldehyd &lt; 0,06 mg pro m<sup>3</sup> Material oder Bauteil und Krebserregende VOC der Kategorien 1A und 1B &lt; 0,001 mg pro m<sup>3</sup> Material oder Bauteilü durch Natureplus Zertifikat vom 06.09.2022 Nr. 1104-1711-097-1.</p>			
<p><b>Bewertungsdatum: 18.06.2024</b></p>			



Produkt:

**36,5 Ökopur**

SHI Produktpass-Nr.:

**14479-10-1004**



Die Markenwohnwand - natürlich effizient

## DGNB Neubau 2023

Das DGNB-System (Deutsche Gesellschaft für Nachhaltiges Bauen) bewertet die Nachhaltigkeit von Gebäuden verschiedener Art. Das System ist sowohl anwendbar für private und gewerbliche Großprojekte als auch für kleinere Wohngebäude. Die Version 2023 setzt hohe Standards für ökologische, ökonomische, soziokulturelle und funktionale Aspekte während des gesamten Lebenszyklus eines Gebäudes.

Kriterium	Pos. / Relevante Bauteile / Baumaterialien / Flächen	Betrachtete Stoffe / Aspekte	Qualitätsstufe
ENV 1.2 Risiken für die lokale Umwelt	nicht zutreffend		nicht bewertungsrelevant

**Bewertungsdatum: 07.03.2024**

Kriterium	Bewertung
SOC 1.2 Innenraumluftqualität	Kann Gesamtbewertung positiv beeinflussen

**Bewertungsdatum: 18.06.2024**



Produkt:

36,5 Ökopur

SHI Produktpass-Nr.:

14479-10-1004



Die Markenwohnwand - natürlich effizient

## BNB-BN Neubau V2015

Das Bewertungssystem Nachhaltiges Bauen ist ein Instrument zur Bewertung von Büro- und Verwaltungsgebäuden, Unterrichtsgebäuden, Laborgebäuden sowie Außenanlagen in Deutschland. Das BNB wurde vom damaligen Bundesministerium für Umwelt, Naturschutz, Bau und Reaktorsicherheit (BMUB) entwickelt und unterliegt heute dem Bundesministerium für Wohnen, Stadtentwicklung und Bauwesen.

Kriterium	Pos. / Bauprodukttyp	Betrachtete Schadstoffgruppe	Qualitätsniveau
1.1.6 Risiken für die lokale Umwelt	46b Dämmstoffe aus nachwachsenden Rohstoffen (z. B. Zellulose, Holzfaserplatten, Holz-wolle, Schafwolle, etc.)	gefährliche Einzelstoffe	Qualitätsniveau 5

**Nachweis:** für reproduktionstoxische Borverbindungen  $\leq 0,10$  % und Deklaration enthaltenener SVHC  $> 0,1$  % über Natureplus Zertifikat vom 06.09.2022 Nr. 1104-1711-097-1.

**Bewertungsdatum:** 18.06.2024



Produkt:

**36,5 Ökopur**

SHI Produktpass-Nr.:

**14479-10-1004**



Die Markenwohnwand - natürlich effizient

## BREEAM DE Neubau 2018

BREEAM (Building Research Establishment Environmental Assessment Methodology) ist ein britisches Gebäudebewertungssystem, welches die Nachhaltigkeit von Neubauten, Sanierungsprojekten und Umbauten einstuft. Das Bewertungssystem wurde vom Building Research Establishment (BRE) entwickelt und zielt darauf ab, ökologische, ökonomische und soziale Auswirkungen von Gebäuden zu bewerten und zu verbessern.

Kriterium	Produktkategorie	Betrachtete Stoffe	Qualitätsstufe
Hea 02 Qualität der Innenraumluft	Materialien für Decken, Wände, sowie Schall- und Wärmedämm-Materialien	Emissionen: Formaldehyd, TVOC, Krebserregende Stoffe	normale Qualität

**Nachweis:** durch Natureplus Zertifikat vom 06.09.2022 Nr. 1104-1711-097-1.

**Bewertungsdatum:** 18.06.2024





Produkt:

36,5 Ökopur

SHI Produktpass-Nr.:

14479-10-1004



Die Markenwohnwand - natürlich effizient

# Produktsiegel

In der Baubranche spielt die Auswahl qualitativ hochwertiger Materialien eine zentrale Rolle für die Gesundheit in Gebäuden und deren Nachhaltigkeit. Produktlabels und Zertifikate bieten Orientierung, um diesen Anforderungen gerecht zu werden. Allerdings besitzt jedes Zertifikat und Label eigene Prüfkriterien, die genau betrachtet werden sollten, um sicherzustellen, dass sie den spezifischen Bedürfnissen eines Bauvorhabens entsprechen.



Mit dem natureplus-Qualitätszeichen werden Bauprodukte ausgezeichnet, die zu einem weit überwiegenden Teil aus nachwachsenden oder mineralischen Rohstoffen bestehen. Die von einer Expertenkommission des unabhängigen Vereins entwickelten und überwachten Prüfkriterien sind umfassend und streng und schließen sowohl die nachhaltige und sozialverträgliche Produktion, eine qualitätsgesicherte und wohngesunde Bau- und Nutzungsphase sowie eine umweltgerechte Entsorgung ein.



Umwelt-Produktdeklarationen (engl. Environmental Product Declaration, kurz EPD) enthalten Informationen über die Umweltauswirkung von Baustoffen, Bauprodukte oder Baukomponenten. Mit diesen Informationen können Bauprofis, wie z.B. Architekten und Planer Gebäude ganzheitlich planen und bewerten. In einigen EPDs werden auch Aussagen zu Emissionseigenschaften in Bezug auf VOC und Formaldehyd gemacht. Diese Angaben sind aber nicht verpflichtend.



Dieses Produkt ist schadstoffgeprüft und wird vom Sentinel Holding Institut empfohlen. Gesundes Bauen, Modernisieren und Betreiben von Immobilien erfolgt dank des Sentinel Holding Konzepts nach transparenten und nachvollziehbaren Kriterien.



Förderung von Neubau durch die KfW setzt das Erfüllen von diversen Nachhaltigkeitskriterien voraus. Anhangsdokument 3.1.3: Schadstoffvermeidung in Baumaterialien ist eine der verpflichtenden Bedingungen für das Qualitätssiegels Nachhaltige Gebäude (QNG).



Produkt:

**36,5 Ökopur**

SHI Produktpass-Nr.:

**14479-10-1004**



Die Markenwohnwand - natürlich effizient

## Rechtliche Hinweise

(\* ) Die Kriterien dieses Steckbriefs beziehen sich auf das gesamte Bauobjekt. Die Bewertung erfolgt auf der Ebene des Gebäudes. Im Rahmen einer sachgemäßen Planung und fachgerechten Installation können einzelne Produkte einen positiven Beitrag zum Gesamtergebnis der Bewertung leisten. Das Sentinel Holding Institut stützt sich einzig auf die Angaben des Herstellers.

---

Alle Kriterien finden Sie unter:

<https://www.sentinel-haus.de/de/Sentinel-Haus/Qualit%C3%A4ten/Qualitaeten-Pruefkriterien>

---

Wir sind stolz darauf, dass die SHI-Datenbank, die erste und einzige Datenbank für Bauprodukte ist, die ihre umfassenden Prozesse sowie die Aktualität regelmäßig von dem unabhängigen Prüfunternehmen SGS-TÜV Saar überprüfen lässt.



### Herausgeber

Sentinel Holding Institut GmbH  
Merzhauser Straße 74  
79100 Freiburg im Breisgau  
Tel.: +49 761 59048170  
info@sentinel-haus.de  
www.sentinel-haus.de

# Verarbeitungsrichtlinien



## Verarbeitung

Mantelsteine werden ohne Fugenmörtel trocken nebeneinander und übereinander versetzt und sind deshalb auf gleicher Steinhöhe planparallel gefräst.

Eine ebene horizontale Unterlage, die gegebenenfalls durch Ausgleichsmörtel für die 1. Steinlagen auf dem Fundament oder der Rohdecke vorbereitet wird, ist erforderlich. Auf horizontale Ausrichtung ist unbedingt zu achten. Wärmebrücken sind zu vermeiden.

Die 1. Steinlage wird exakt nach Flucht und Lot ausgerichtet und von den Ecken ausgehend unter Berücksichtigung von Fensterpfeilern und Öffnungen so angelegt, dass in die Flucht von Fensterwänden eine Steinfuge oder Steinmitte zu liegen kommt. Die eventuell erforderlichen Passstücke sind möglichst in den Brüstungen vorzusehen. Damit wird ein ungestörter Verband auch im Bereich der Fensterpfeiler gewährleistet.

Nach versetzen von je 2 bis 4 Lagen sind diese bis auf ca. 15cm unter Oberkante der oberen Lage mit weichem bis sehr weichen Beton (Konsistenzklasse F3 bis F4 und Korngröße GK 16) bzw. lt. ÖNORM B4710-1 oder EN 206 entsprechender Güte zu füllen. Die Festigkeitsklasse ist durch den Statiker anzugeben. Der Beton ist mittels Flaschenrüttler zu verdichten bis die Betonschlemme an der Oberfläche stehen bleibt und die Steinwandungen voll benetzt sind. Die Schalldämmung von Wohnungstrennwänden kann durch den Einsatz von Fliesmitteln im Füllbeton günstig beeinflusst werden.

## Überlager, Sturzausbildung

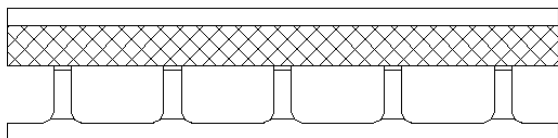
Die Sturzausbildung kann aus Einzelsteinen und auch mittels vorgefertigter Überlager erfolgen, die in jeder Mantelsteintype gegen Vorbestellung erhältlich sind.

## Deckenaufleger

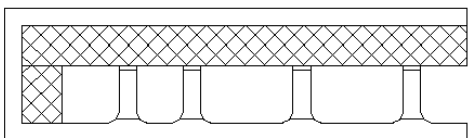
In Verbindung mit Mantelbetonmauerwerk sind sämtliche gängigen Deckenkonstruktionen ausführbar. Die Decken sind in jedem Fall über die gesamte Kernbetonbreite aufzulagern. Bei Holzdecken sind die Tranköpfe zu imprägnieren und entsprechend belüftet mit Pappe zu umhüllen und im Betonkern zu verankern.

Die jeweils gültigen einschlägigen Vorschriften lt. EN NORM (Eurocode 6 usw.) und ÖNORM sind zu beachten. Die entsprechende wärmedämmende Verkleidung des Deckenrostes ist eine bauphysikalische Notwendigkeit, um schwerwiegende Mängel in diesem Bereich zu vermeiden.

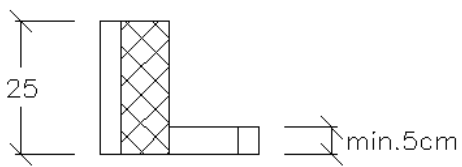
## Steinerklärung:



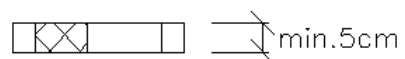
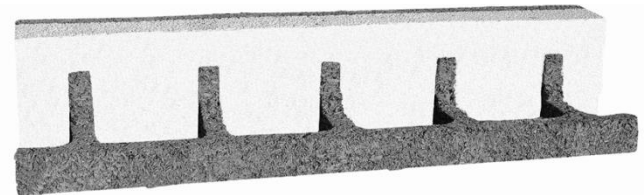
Riegelstein = R



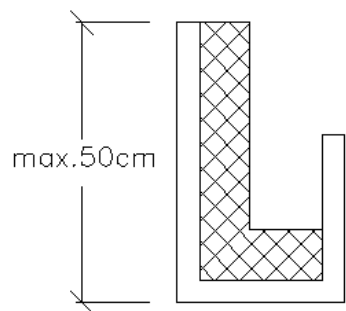
Eckstein = E



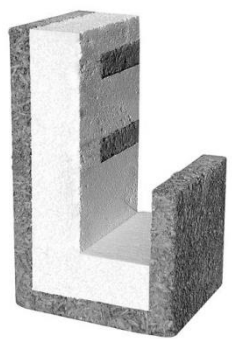
Deckenroststein = Dr



Ausgleichsstein = Aus

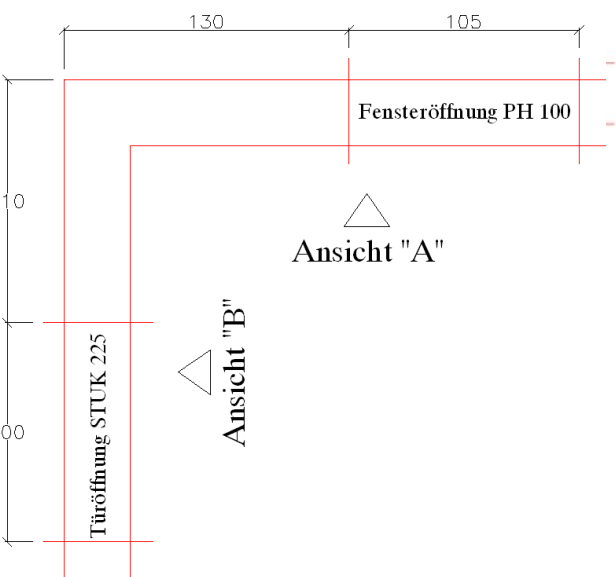


Sturzstein = St



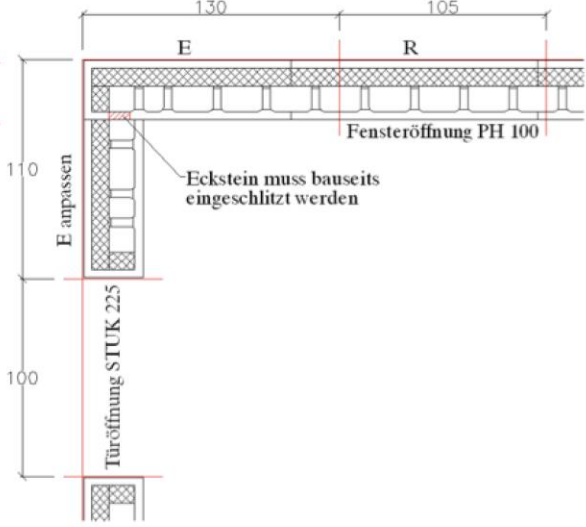
### 1.) Anreißer

Mauerwerk und Mauerwerksöffnungen auf Decke anreißer



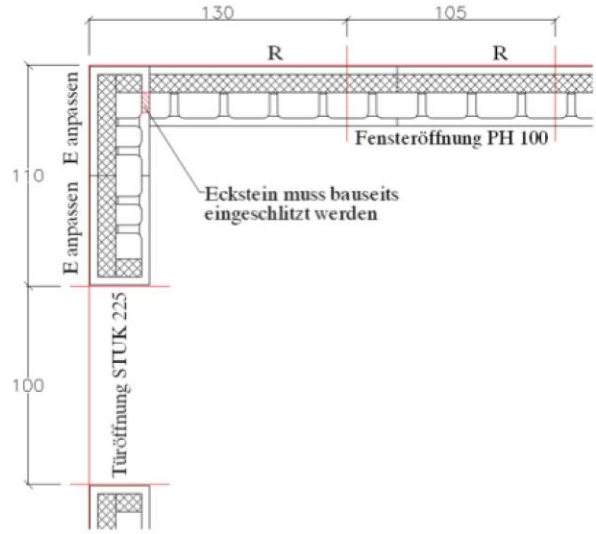
### 2.) 1., 3. usw. Steinlage

Beginnen mit Eckstein (ist bei sämtlichen isospan Steinen gleich) Eckstein bei Türöffnung muss zugeschnitten werden.



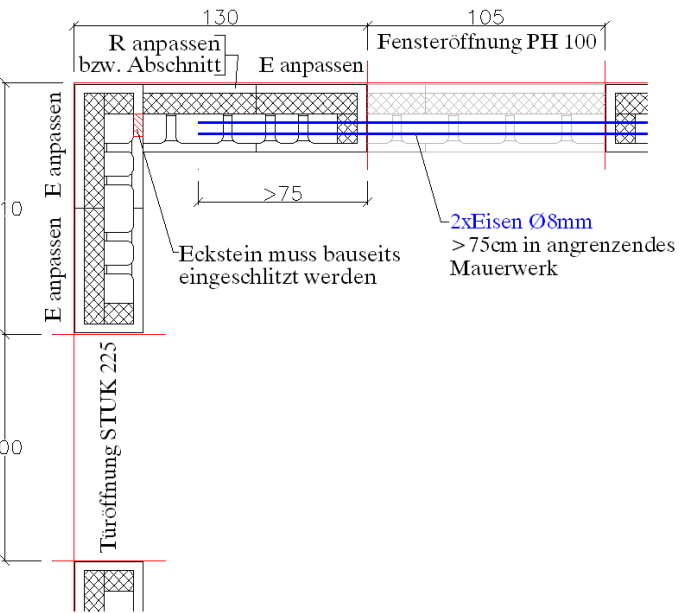
### 3.) 2., 4. usw. Steinlage

Beginnen mit Ecksteinen, diese müssen zugeschnitten werden.

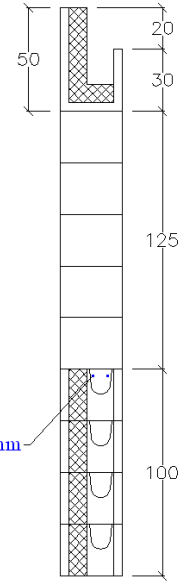
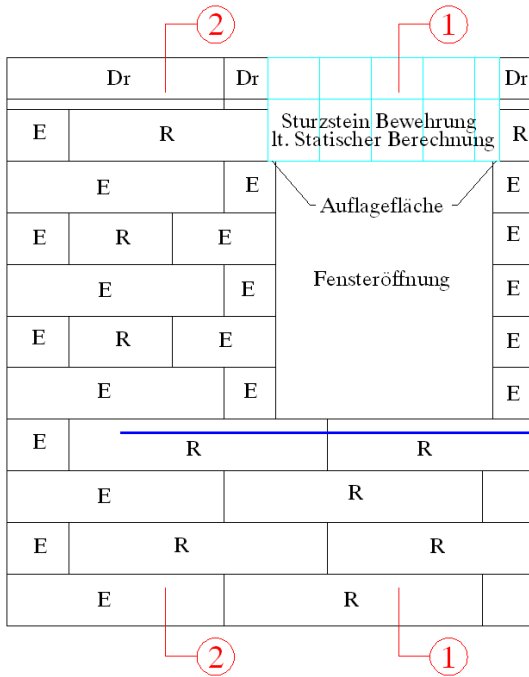


### 4.) Parapeth und Fensterlaibung

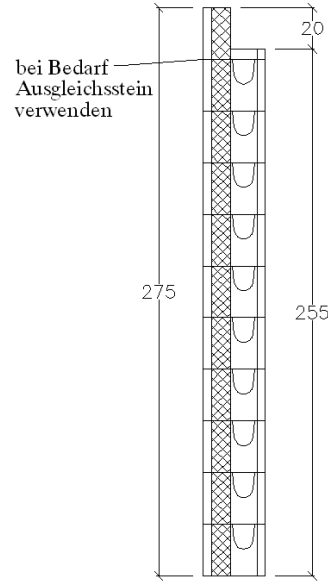
Beginnen mit Ecksteinen, diese müssen zugeschnitten werden. Bei Fenster muss Eckstein zugeschnitten bzw. ein Riegelstein eingepasst werden.



### Ansicht "A"

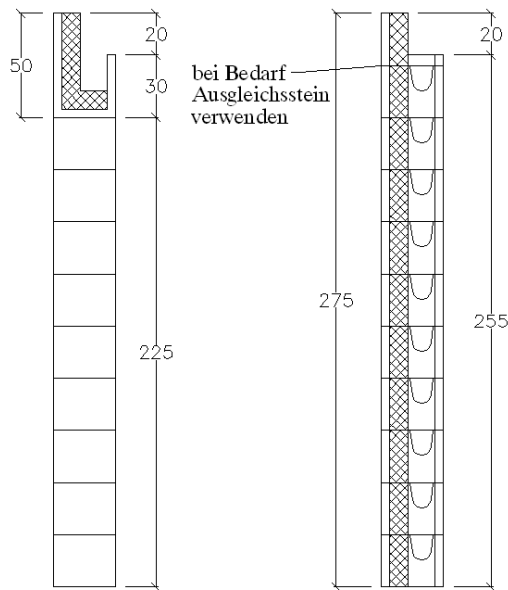
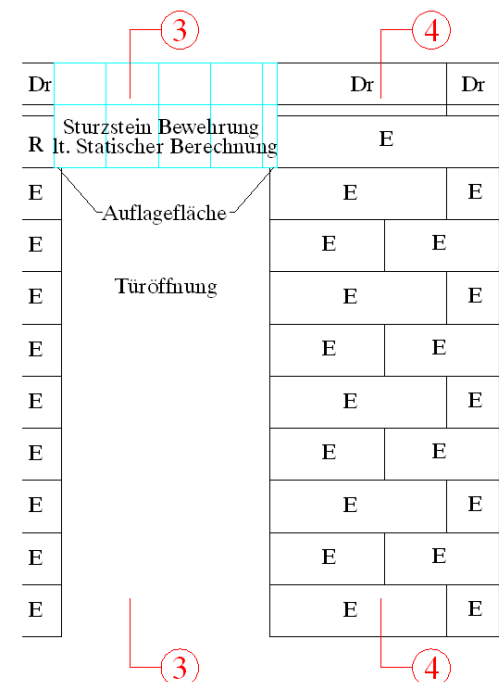


Schnitt 1-1



Schnitt 2-2

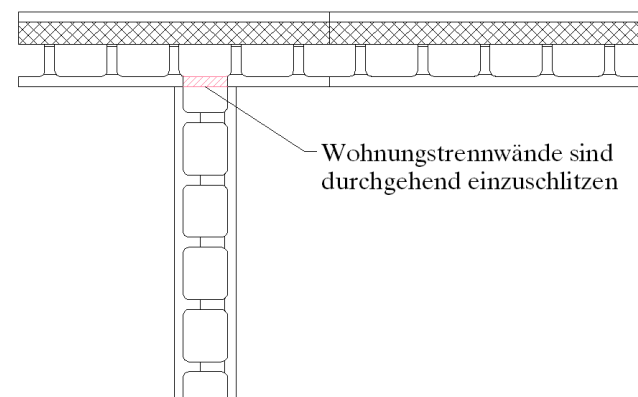
# Ansicht "B"



Schnitt 3-3

Schnitt 4-4

## Anschluss Wohnungstrennwände



Mit diesen Verarbeitungsrichtlinien zeigen wir die wichtigsten Schritte für das einfache und schnelle Versetzen von isospan -Mantelsteinen. Die Einhaltung dieser klaren Vorgaben garantiert ein optimales Ergebnis. Zu möglichen weiteren Fragen stehen wir Ihnen gerne jederzeit zur Verfügung.

Aufgrund des Steinformates und des damit verbundenen höheren Gewichtes empfehlen wir einige Steintypen zu zweit zu versetzen („4-Handstein“). Bei Zweischichtplatten zusätzliche Haftsicherung mit Kunststoff- oder Edelstahlanker - beim Mitbetonieren als Wärmedämmung von Bauteilen wie Decken, Wänden, Säulen usw. - erforderlich.

Bevor Sie mit dem Verputzen beginnen, bitte Verputzanleitung lesen. Grundsätzlich finden die Verarbeitungsrichtlinien für das Verputzen von zementgebundenen Holzspan-Mantelsteinen des VÖB Anwendung.

